

V			
SX	Extended spacer version	Verlängertes Zwischenstück	Versione extra lunga
110 ▶ 460	Size	Baugröße	Grandezza
-			
R	High speed ring	Stabilisierungsring	Anelli per l'alta velocità
HRB / HCB	Hub type	Nabentyp	Tipo di mozzi
- / STL / SS / X	Hub material	Nabenwerkstoff	Materiale dei mozzi

The user is responsible for the provision of safety guards and correct installation of all equipment.
Certified dimensions available upon request.

Der Benutzer ist verantwortlich für die Beistellung der Schutzhauben und das fachgemäße Aufstellen der gesamten Ausrüstung.
Verbindliche Maße auf Wunsch.

I dispositivi di protezione devono essere previsti dall'utilizzatore che è responsabile della corretta installazione dell'insieme.

Dimensioni definitive su richiesta.

Remarks:

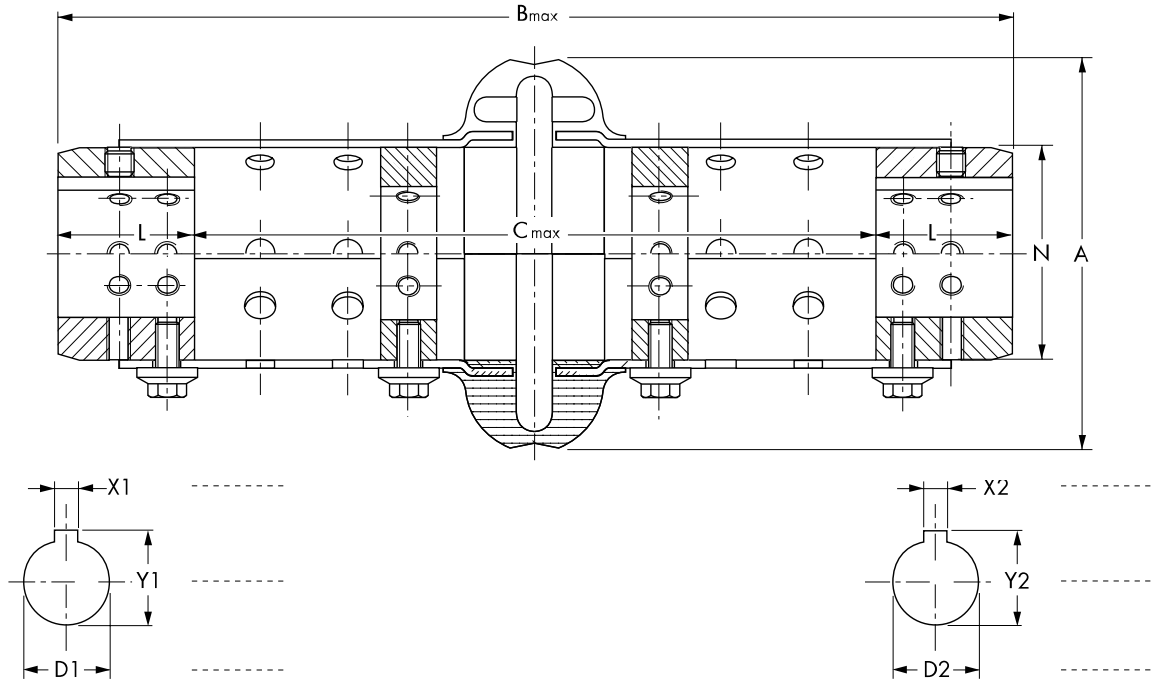
Unless specified on the order draft, couplings are delivered without boring.
(1) For speeds > n_{max}: consult factory.
(2) Maximum bores for keyways as per ISO R773.
(3) With maximum bore.

Anmerkungen:

Ohne entspr. Hinweis bei Bestellung werden die Kupplungen ungebohrt geliefert.
(1) Für Drehzahlen > n_{max}: rückfragen.
(2) Max.-Bohrungen bei Paßfederverbindungen gem. ISO R773.
(3) Gültig bei Max.-Bohrungen.

Note:

Senza indicazioni all'ordine i giunti sono forniti senza fori o con preforni non alesati.
(1) Per velocità > n_{max}: consultare il fornitore.
(2) Alesaggi massimi per chiavetta secondo ISO R773.
(3) Con alesaggio massimo.



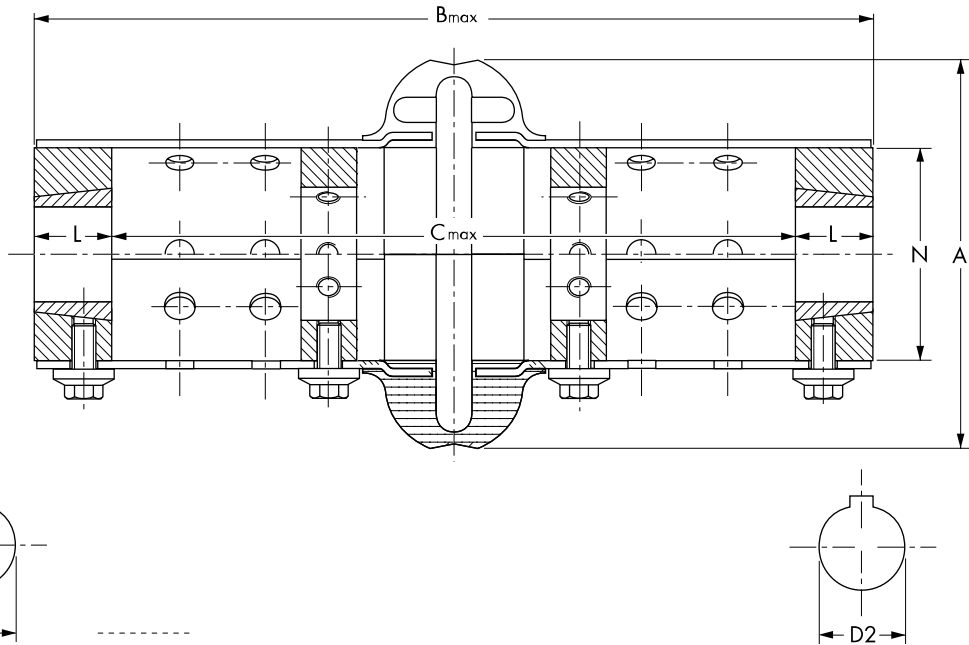
Size Baugröße Grandezza	Tn (Nm) 9550.kW min ⁻¹	n _{max} min ⁻¹ (1)	D1 D2 min.	D1 D2 max. (2)	A	B min.	B max.	C min.	C max.	L	N	J kgm ² (3)	m kg (3)
110	62	4 300	10	38	110		256		180	38	60	0,00198	2,4
125	105	4 300	10	48	120		256		180	38	70	0,00328	2,8
130	164	4 200	11	55	129		262		180	41	80	0,00513	3,6
150	250	4 000	10	65	150	307	352	51	250	51	95	0,0105	5,2
170	308	4 000	11	65	168		352		250	51	95	0,0149	6,9
190	412	3 900	19	75	190		354		250	52	117	0,0281	8,8
215	662	3 800	19	80	213		378		250	64	140	0,0516	13,4
245	938	3 700	19	95	245		385		265	65	171	0,119	20,1
290	1 412	3 600	27	110	290		446		300	73	215	0,274	33,5
365	3 200	2 600	35	127	365	369	480	67	300	90	235	0,503	53,0
425	5 580	1 800	35	155	425	369	529	54	300	114	286	1,35	89,0
460	6 270	1 800	48	165	460	369	548	67	300	124	302	2,0	113,0

V			
SX	Extended spacer version	Verlängerles Zwischenstück	Versione extra lunga
110 ▶ 460	Size	Baugröße	Grandezza
-			
R	High speed ring	Stabilisierungsring	Anelli per l'alta velocità
HTL	Hubs for Magic-Lock® Bushing	Naben mit Magic-Lock®-Buchsen	Mozzi con bussole Magic-Lock®
- / STL / SS / X	Hub material	Nabenwerkstoff	Materiale dei mozzi

The user is responsible for the provision of safety guards and correct installation of all equipment.
Certified dimensions available upon request.

Der Benutzer ist verantwortlich für die Bestellung der Schutzhauben und das fachgemäße Aufstellen der gesamten Ausrüstung.
Verbindliche Maße auf Wunsch.

I dispositivi di protezione devono essere previsti dall'utilizzatore che è responsabile della corretta installazione dell'insieme.
Dimensioni definitive su richiesta.



Remarks:

Unless specified on the order draft, couplings are delivered without boring.

- (1) For speeds > nmax: consult factory.
- (2) Maximum bores for keyways as per ISO R773.
- (3) With maximum bore.
- (4) Reduced keyway.

Anmerkungen:

Ohne entspr. Hinweis bei Bestellung werden die Kupplungen ungebohrt geliefert.

- (1) Für Drehzahlen > nmax: rückfragen.
- (2) Max.-Bohrungen bei Paßfederverbindungen gem. ISO R773.
- (3) Gültig bei Max.-Bohrungen.
- (4) Mit reduzierter Nuttiefe.

Note : Senza indicazioni all'ordine i giunti sono forniti senza fori o con prefiori non alesati.

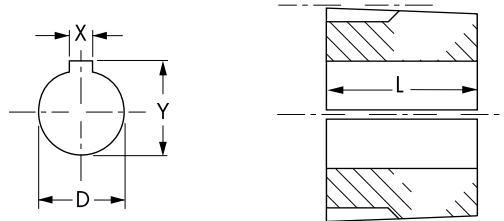
- (1) Per velocità > nmax: consultare il fornitore.
- (2) Alesaggi massimi per chiavette secondo ISO R773.
- (3) Con alesaggio massimo.
- (4) Con chiavetta ridotta.

Size Baugröße Grandezza	TN (Nm) 9550.kW min ⁻¹	n _{max} min ⁻¹ (1)	A	B min.	B max.	C1	C2	N	Bush Buchse Bussola n°	D1 D2 min.	D1 D2 max. (2)	L	Screw Schraube Viti	J kgm ² (3)	m kg (3)
110	62	4 300	110		225		180	60	1108	12	25	22,3	1/4" x 13	0,00178	2,1
125	105	4 300	120		225		180	70	1108	12	25	22,3	1/4" x 13	0,00302	2,8
130	164	4 200	129		231		180	80	1310	12	32	25,4	3/8" x 16	0,00485	3,7
150	250	4 000	150	307	300	96	250	95	1610	14	38	25,4	3/8" x 16	,0086	4,3
170	308	4 000	168		301		250	95	1610	14	38	25,4	3/8" x 16	0,0127	6,1
190	412	3 900	190		314		250	117	2012	14	50	31,8	7/16" x 22	0,0273	9,2
215	662	3 800	213		339		250	140	2517	19	65	44,5	1/2" x 25	0,0544	14,6
245	938	3 700	245		352		250	171	3020	35	75	50,8	5/8" x 32	0,125	22,3
290	1 412	3 600	290		402		300	215	3020	35	75	50,8	5/8" x 32	0,263	26,3
365	3 200	2 600	365	369	480	66	300	235	3535	35	90	90,0	1/2" x 38	,472	42,0
425	5 580	1 800	425	369	504	45	300	286	4040	40	100	101,6	5/8" x 44	1,250	80,0
460	6 270	1 800	460	369	529	20	300	302	4545	55	110	114,3	3/4" x 50	1,800	102,0

Magic-Lock® Bushing

Magic-Lock®-Buchse

Bussole Magic-Lock®



D	12	14	15	16	18	19	20	22	24	25	28	30	32	35	38	40	42	45	48	50	55	60	65	70	75	80	85	90	95	100	105	110	115	120	125	L	m		
X	4	5	5	6	6	6	6	8	8	8	8	10	10	10	12	12	14	14	14	16	18	18	20	20	22	22	25	25	28	28	28	32	32	32		kg			
Y	13,8	16,3	17,3	18,3	20,8	21,8	22,8	24,8	27,3	28,3	31,3	33,3	35,3	38,3	41,3	43,3	45,3	48,8	51,8	53,8	59,3	64,4	69,4	74,9	79,9	85,4	90,4	95,4	100,4	106,4	111,4	116,4	122,4	127,4	132,4		kg		
ML	1108									(4)																												22,3	0,09
	1310																																					25,4	0,18
	1610																																					25,4	0,23
	2012																																					31,8	0,41
	2517																																					44,5	0,82
	3020																																					50,8	1,54
	3535																																					89,0	4,90
	4040																																					102,0	5,40
	4545																																					115,0	6,60

Magic-Lock® is a registered trademark of taper bushings completely interchangeable with Taper-Lock® bushings.
Taper-Lock® is a registered trademark of Reliance Electric Company.

Magic-Lock® ist ein eingetragenes Warenzeichen vollkommen austauschbar mit den Buchsen Taper-Lock®.
Taper-Lock® ist ein eingetragenes Warenzeichen der Firma Reliance Electric Company.

Magic-Lock® è un marchio brevettato di bussole coniche perfettamente intercambiabili con le bussole Taper-Lock®.
Taper-Lock® è un marchio brevettato dalla società Reliance Electric Company.