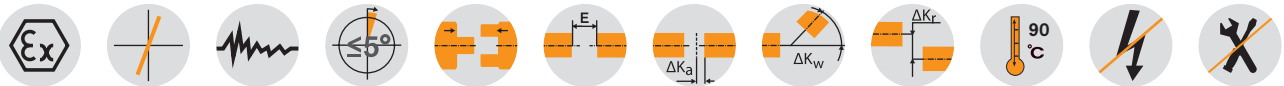
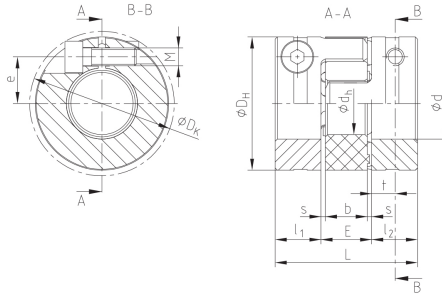


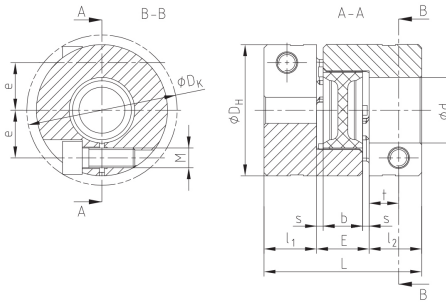
# Compact design



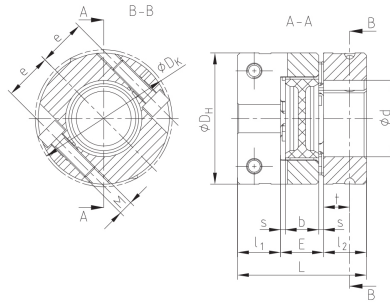
ROTEX® GS 8, 13, 16  
Compact  
Single slotted type 2.8



ROTEX® GS 7, 9, 12, 14, 19  
Compact  
Single slotted type 2.8



ROTEX® GS 24 - 38 Compact  
Axially slotted type 2.8



## ROTEX® GS Compact

Size	Spider torque T <sub>KN</sub> [Nm] <sup>1)</sup>				Dimensions [mm]													T <sub>A</sub> [Nm]
	80Sh-A	92Sh-A	98Sh-A	64Sh-D	maximum d	D <sub>H</sub>	D <sub>K</sub>	L	l <sub>1</sub> , l <sub>2</sub>	E	b	s	d <sub>H</sub>	t	e	M		
Single slotted hub design 2.8/2.9																		
7	0,7	1,2	2,0	2,4	7	14	16,6	18	5	8	6	1	-	2,5	5	M2	0,37	
8	0,5	-	2,0	2,4	8	15	17,1	20	7	6	5	0,5	6,2	4	5,5	M2	0,52	
9	1,8	3,0	5,0	6	9	20	21,3	24	7	10	8	1	-	3,5	6,7	M2,5	0,76	
12	3,0	5,0	9,0	12	12	25	26,2	26	7	12	10	1	-	3,5	8,3	M3	1,34	
13	3,6	-	11	14,5	12,7	25	25,7	26	8	10	8	1	10	4	8	M3	1,9	
14	4,0	7,5	12,5	16	16 <sup>2)</sup>	30	31,6	32	9,5	13	10	1,5	-	4,5	10	M4	2,9	
16	5,0	-	15	19	16	30	32,5	32	10,3	11,4	9,4	1	14	5,3	10,5	M4	4,1	
19	6,0	12,0	21,0	26,0	24 <sup>2)</sup>	40	45,5	50	17	16	12	2	-	9	14,0	M6	10	
Axially slotted hub design 2.8/2.9																		
24	-	35	60	75	32	55	57,5	54	18	18	14	2	-	11	20,0	M6	10	
28	-	95	160	200	35	65	69,0	62	21	20	15	2,5	-	12	23,8	M8	25	
38	-	190	325	405	45	80	86,0	76	26	24	18	3	-	15	29,5	M10	49	

## Review of shaft-hub-connection: Friction torques for hub type 2.8

Size	Ø3	Ø4	Ø5	Ø6	Ø7	Ø8	Ø9	Ø10	Ø11	Ø12	Ø14	Ø15	Ø16	Ø18	Ø19	Ø20	Ø24	Ø25	Ø28	Ø30	Ø32	Ø35	Ø38	Ø40	Ø42	Ø45
Single slotted hub design 2.8																										
7	0,8	0,9	1,0	1,0	1,1																					
8	0,65	0,85	1,1	1,3	1,5	1,7																				
9		1,9	2,0	2,1	2,2	2,3	2,4																			
12		3,4	3,6	3,7	3,9	4,1	4,2	4,4	4,6	4,7																
13		2,2	2,75	3,3	3,8	4,4	4,9	5,5	6	6,6																
14			7,1	7,4	7,7	8,0	8,2	8,5	8,8	9,1	5,8 <sup>2)</sup>	5,9 <sup>2)</sup>	6,1 <sup>2)</sup>													
16			4,8	5,8	6,4	7,7	8,7	9,6	10,5	11,6	13,5	14,5	15,4													
19						24,3	25,0	25,7	26,3	27,0	28,4	29,0	29,7	31,1	31,7	32,4	25,0 <sup>2)</sup>									
Axially slotted hub design 2.8																										
24								21	23	25	30	32	34	38	40	42	51	53	59	63	68					
28											54	58	62	70	74	78	93	97	109	116	124	136				
38												92	99	111	117	123	148	154	173	185	197	216	234	247	259	278

<sup>1)</sup> Other spiders/selection see page 18 et seqq.  
<sup>2)</sup> Size 14 with screw M3 and dimension e=10.4; size 19 with screw M5 and dimension e=15.5, D<sub>K</sub>=47mm/T<sub>A</sub>=6 Nm  
 2.8 = Without feather keyway  
 2.9 = With feather keyway

**Ordering example:**

ROTEX® GS 38	Compact	98 Sh-A-GS	d28	2.8 - Ø28	2.8 - Ø45
Coupling size	Type	Spider hardness	Optional Bore in spider	Hub type	Finish bore
				Hub type	Finish bore